

Voyage à Lyon

A wide-angle, long-exposure photograph of Lyon, France, at dusk. The Saône river flows through the center, reflecting the city lights. On the left, a row of classical buildings with lit windows lines the riverbank. In the middle ground, a suspension bridge spans the river. On the right, a hillside is covered with colorful buildings, topped by a prominent church with a tall, illuminated spire. The sky is a deep blue with scattered clouds.

Visite des musées

À la quête de connaissances !

I. Le musée des Confluences



Le musée des Confluences se divise en de nombreuses sections, réparties sur plusieurs étages, en particulier sur les sciences humaines et naturelles



Ci-dessous, respectivement les expositions : Nous, les fleuves ; Secrets de la Terre ; La Terre en héritage

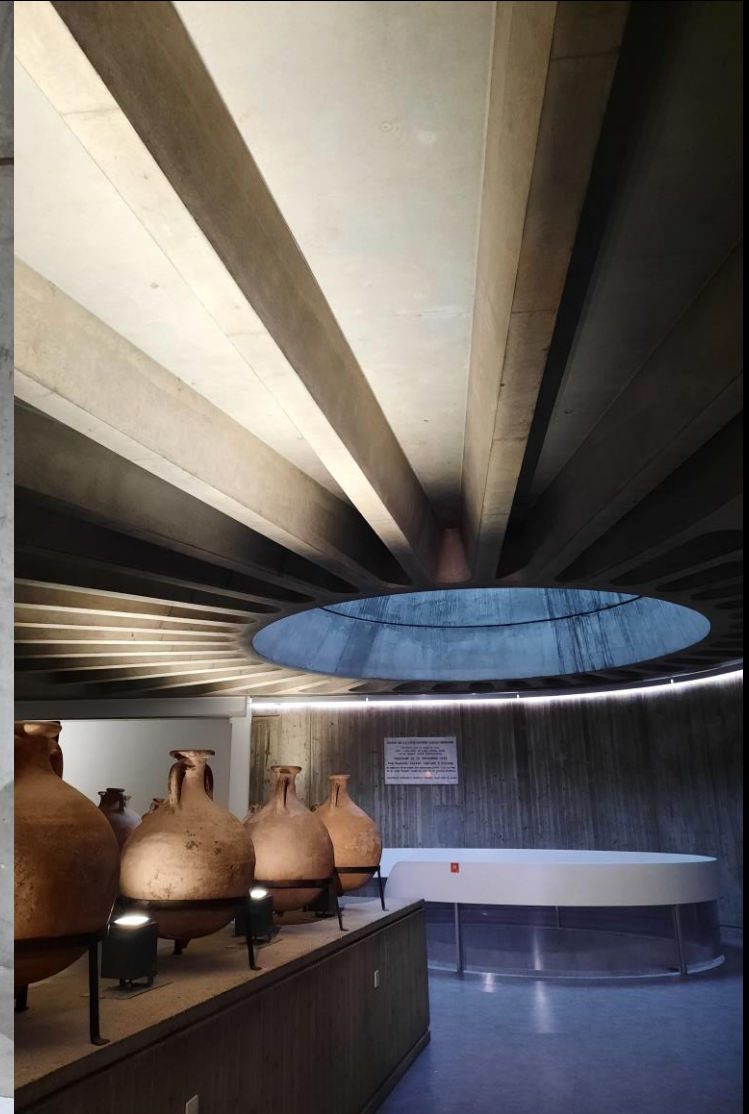
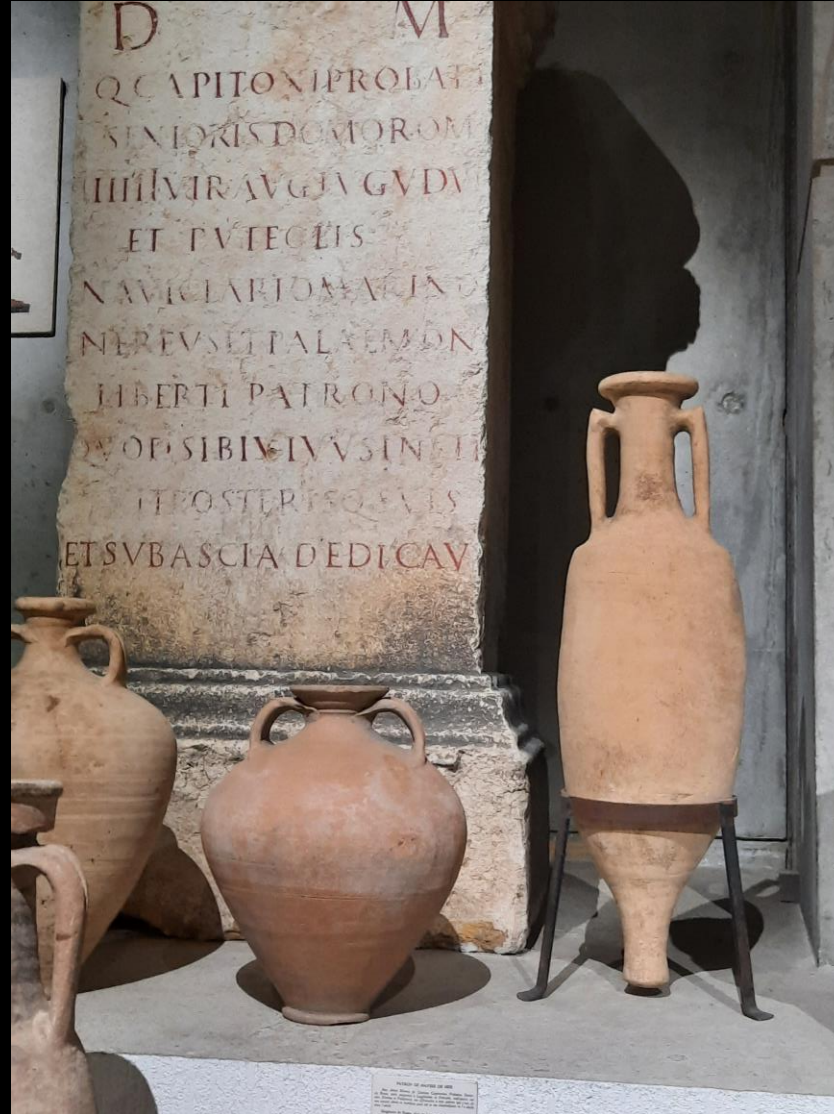




Unanimement, le musée était de loin le plus complet et intéressant, même si tout n'était pas au programme.



III. Le site de Fourvière





Un ancien site trouvé lors de fouilles



III. Le musée des Beaux Arts de Lyon



Ce musée regroupe tous types d'arts, les retraçant sous différentes thématiques : les Fleurs, Art Italien, Antiquité, Moyen-Age. Le musée s'étend sur plusieurs étages et comprend une cour intérieure.

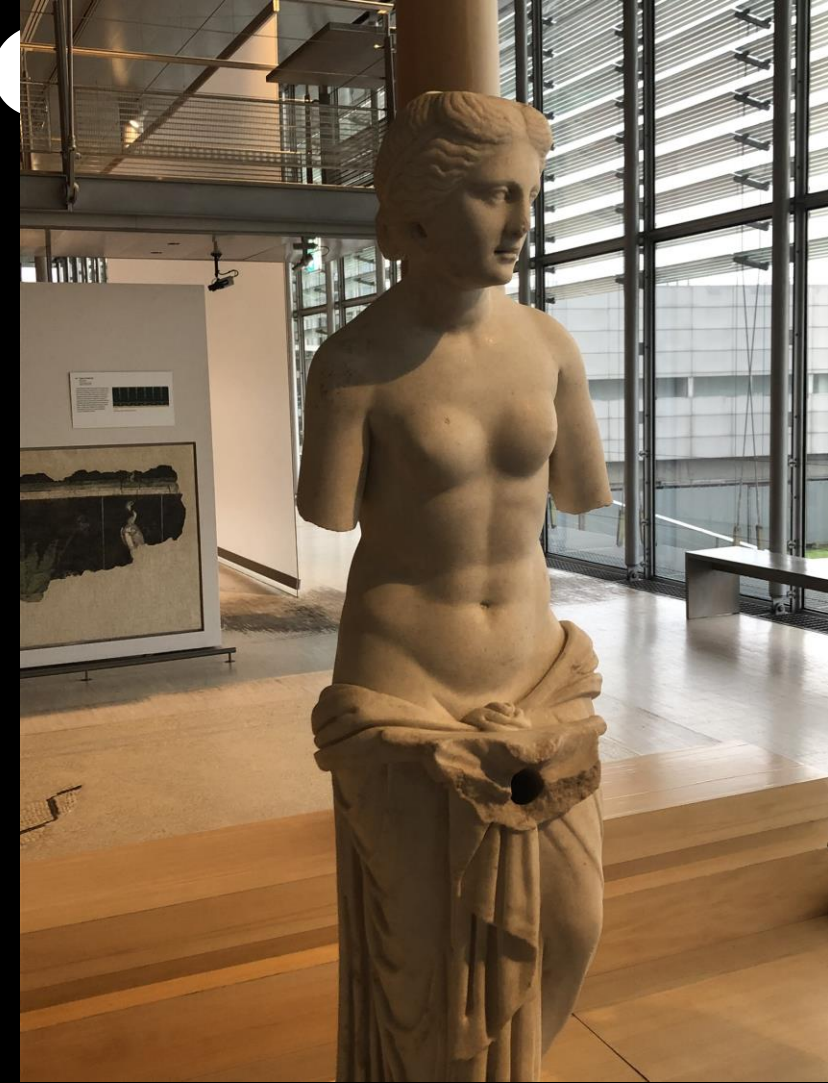


Allégorie du Rhône



Allégorie de la Saône

IV. Le site archéologique de Saint Romain



Ce site regroupe de la poterie, des statues, des peintures, des murs ainsi que des mosaïques romaines. L'extérieur permet de situer et se balader dans les ruines d'anciennes latrines, thermes et séchoirs.

