

# COMMENT FAIRE MA DEMANDE DE LOGEMENT POUR CETTE RÉSIDENCE U' ?

Entre le 15 mars et Le 15 mai 2023

## A JE FAIS MA DEMANDE DE LOGEMENT

- Je crée mon compte sur : [www.messervices.etudiant.gouv.fr](http://www.messervices.etudiant.gouv.fr)
- Je saisis mon Dossier Social Étudiant et dépose en ligne les pièces éventuellement nécessaires à son étude
- Je saisis ma demande de logement (brique "Trouver un logement") en indiquant : "Résidence Wangari Maathai" en choix n°1

## B JE CANDIDATE POUR LA RÉSIDENCE DE LA RÉUSSITE

- Je remplis mon dossier de candidature disponible sur [www.crous-nantes.fr](http://www.crous-nantes.fr) (onglet "Se loger" / "Résidence de la réussite Wangari Maathai")
- Je fais signer mon dossier par mon professeur principal et par le Proviseur de mon établissement
- J'envoie mon dossier **avant le 31 mai 2023** par voie postale avec les documents suivants :
  - > mes bulletins du 1<sup>er</sup> et du 2<sup>nd</sup> trimestre de Terminale
  - > la copie de ma notification conditionnelle de bourse d'enseignement supérieur que le Crous de Nantes Pays de la Loire m'a envoyée par mail (*si vous ne l'avez pas encore reçue, indiquez-le dans votre dossier et n'oubliez pas de la joindre ultérieurement*)

Crous de Nantes Pays de la Loire  
Direction de la Vie Étudiante  
2, boulevard Guy Mollet - BP 52213  
44322 Nantes Cedex 3

# Résidence de la réussite !

Wangari Maathai



2023 - 2024



## LE DISPOSITIF

### LA RÉSIDENCE DE LA RÉUSSITE WANGARI MAATHAI S'ADRESSE AUX ÉTUDIANTS DE 1<sup>ÈRE</sup> ANNÉE

Ce dispositif associe un hébergement de qualité et l'accompagnement des jeunes avec pour objectif de soutenir leur engagement dans les études supérieures et de favoriser leur réussite en première année.

À cette fin trois principes majeurs sont mis en oeuvre :

- l'**accompagnement** éducatif et pédagogique (tutorat),
- l'**animation** pour faciliter l'intégration sociale et culturelle sur le campus et dans la ville,
- l'**hébergement** afin de prévenir l'isolement des jeunes et de favoriser l'émulation de groupe.

Le tutorat et les animations sont assurés en partenariat avec l'association l'AFEV qui réunit une équipe constituée de référents de l'association et d'étudiants-tuteurs bénévoles présente toute l'année auprès des étudiants.

## LES LOGEMENTS

La résidence de la Réussite est composée de 54 T2 en colocation et de 18 T1 meublés et équipés.

**La vie en colocation, pour ceux qui le souhaitent, permet d'éviter l'isolement et facilite les liens entre les étudiants et leur intégration sociale.**



Les étudiants logés en collocation disposent ainsi d'une grande chambre individuelle intégrant un bel espace de travail ; ils partagent la cuisine et la salle d'eau. Les T1 sont composés d'une kitchenette et d'une salle d'eau individuelles.

### Les loyers

	Loyer brut
T1 de 18m <sup>2</sup>	327,65 <sup>€</sup>
T2 de 39m <sup>2</sup>	241,42 <sup>€</sup> par pers.

- Électricité en supplément
- Pas de taxe d'habitation
- Internet haut débit, eau et chauffage gaz compris
- Tous les logements ouvrent droit aux aides au logement de la CAF

## LE TUTORAT

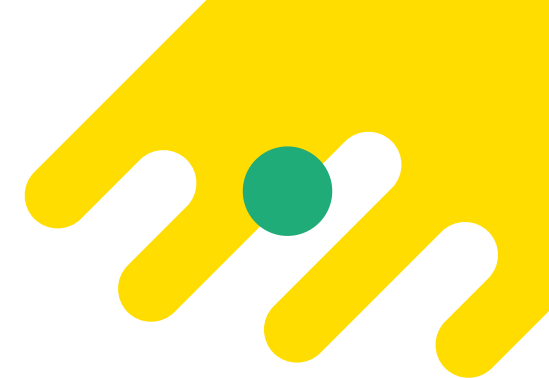
Les étudiants bénéficient, dans la résidence, de tutorat par petits groupes, tous les 15 jours. Le tuteur est un étudiant de la même filière qu'eux (ou proche), mais plus avancé qu'eux dans les études.

Selon les besoins, le tuteur apporte une **aide méthodologique, un accompagnement dans la découverte de la vie universitaire et également une aide à la réflexion sur l'orientation.**



## L'ANIMATION

Pour favoriser les liens entre étudiants dans la résidence et faciliter l'ouverture sur leur nouvel environnement, l'AFEV propose chaque mois différentes animations : dîners entre résidents, soirées jeux, découvertes du quartier, participations à la vie culturelle étudiante du campus...



## LES SERVICES ET ÉQUIPEMENTS

L'accès à la résidence Wangari Maathai est sécurisé par un badge et par la télésurveillance. La résidence dispose de 2 salles de travail et d'un parking deux roues fermé.

Les étudiants bénéficient également des services de la Cité U' Launay Violette située à quelques mètres :

- Une équipe administrative et un veilleur (présence assurée 24h/24)
- Une laverie, une salle informatique, une salle télé et un foyer équipé

La résidence est située à quelques minutes à pied d'un pôle commercial, du campus Lettres et Sciences humaines et des transports en commun permettant de rejoindre les autres quartiers du campus universitaire et le centre-ville de Nantes.

